



Ročník III

2016

# Lomanský Nepravidelník

09 / 5. 9. 2016 - Podzim



## POZDNÍ BABÍ LÉTO ŠÁTEČKOVÉ - HÁJOVNA LIPOVKA LOMANY

( 12letá tradice )

10. ZÁŘÍ 2016 VE 14 H.

POBAVÍ VÁS HELIGONKY ALEŠE RUSŇÁKA,



FOLKLORNI SOUBOR STŘELIČKA - ZUŠ PLASY,

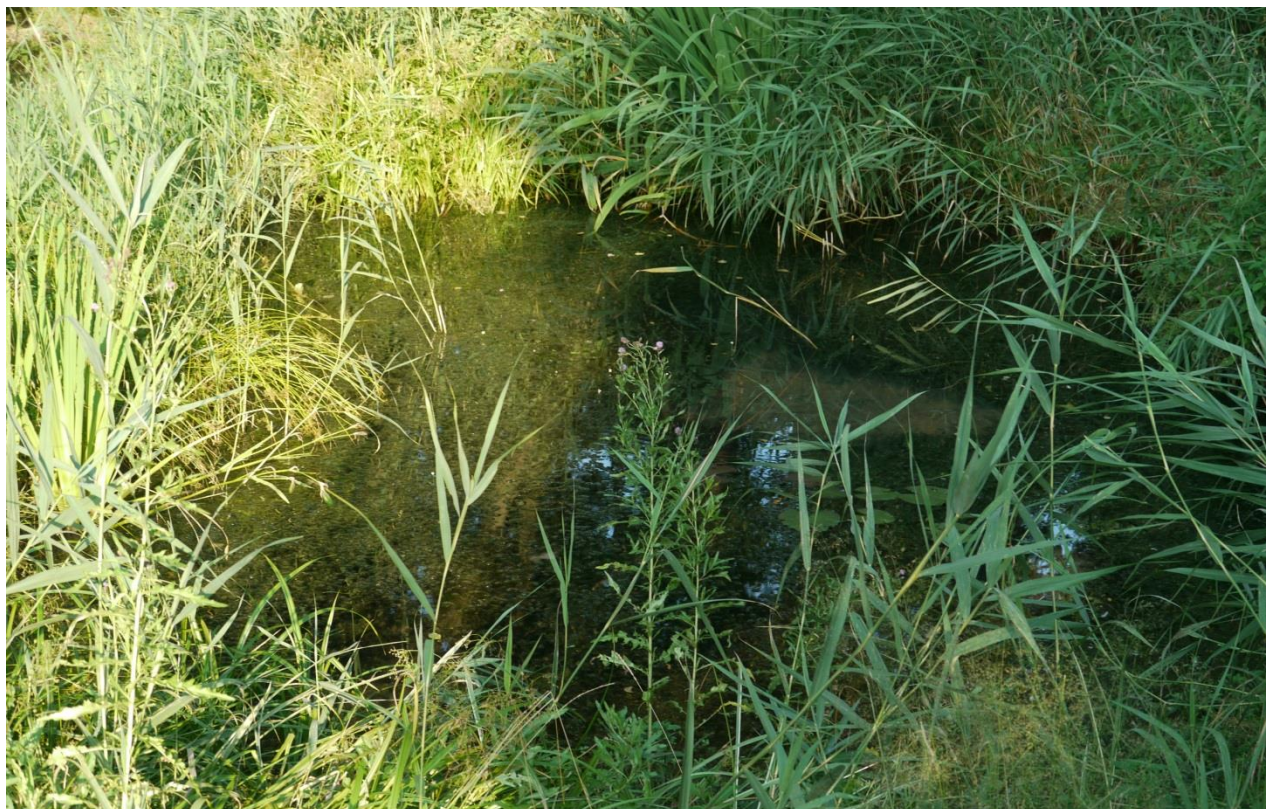
LIDOVÁ MUZIKA, ZPĚV I TANEC A DALŠÍ PŘEKVAPENÍ.

CHUTNÉ OBČERSTVENÍ ZAJISTÍ

DOMEČEK Z PLASKÉHO  
NÁDRAŽÍ.



Ani jsme se nenadáli, a je tu podzim. I v našem NaPaLo. Bohužel se nestihlo vše, co by bylo potřeba ještě udělat, především zredukovat přemnožené rostliny v tůních a rákos. Ne, že bychom zlenivěli, ale zlá náhoda vyřadila hlavního pracovníka (ministra práce všeho druhu – MiPVD) na delší dobu z činnosti. Vše je nějak určeno, předurčeno, možná to bude i k něčemu dobré. Budeme věřit, že všichni živočichové ve vodě i kolem tůní budou lépe chráněni v zimě.





Těšíme se na příští jaro. Získali jsme pro túňky kosatec sibiřský *IRIS SIBIRICA*.



*U nás je kosatec sibiřský vzácný, jelikož ve druhé polovině 20. století byla jeho stanoviště systematicky rekultivována a odvodňována meliorizací, což mělo za následek ústup druhu z těchto lokalit. Aktuálně se zdá, že jeho ústup se zastavil, jak se změnilo využívání krajiny pro zemědělské účely.*

*V České republice zanesen v Červeném seznamu jako ohrožený druh zařazený do skupiny C3; zákon (podle vyhlášky MŽP ČR č. 395/1992 Sb) ho hodnotí jako silně ohrožený druh.*

### ***STANOVIŠTĚ:***

*Rašelinné a mokřadní louky, rašeliniště, břehy, obvykle na místech, která jsou alespoň v předjaří zaplavena a později mírně vlhká, preferuje půdy bahnité, hlinité, výživné a nesnáší vysoké koncentrace solí a kosení, proto roste téměř výhradně v nekultivovaných krajinách.*

*J. Hejnová* – MiSFN